



เที่ยวสนุกทั่วรีเอนด์แตรเวล
 Linesen.41-00335 โทร.085 384 0228 / 081 415 5955

ทัวร์สิงคโปร์ มาเลเซีย

(ไม่ต้องจ่ายเพิ่มค่าบริการเข้ายูนิเวอร์แซล เพราะเรารวมในโปรแกรมทัวร์แล้ว และท่านจะไม่เสียความรู้สึก)



ราคานี้รวมตั๋วเข้ายูนิเวอร์แซลสิงคโปร์แล้ว
4 วัน 3 คืน รวมอาหาร 9 มื้อ
เริ่ม กรุงเทพฯ

กำหนดการเดินทาง 31 ธ.ค. - 3 ม.ค. 58 **ตรงช่วงวันหยุดเทศกาลปีใหม่**



วันแรก	กรุงเทพฯ - มาเลเซีย - ปูตราจายา - เก็นติ้งไฮแลนด์ (-/L/D)
04.00 น.	คณะพร้อมกันที่สนามบินดอนเมือง อาคารผู้โดยสารขาออก เคาน์เตอร์ E สายการบินแอร์เอเชีย เจ้าหน้าที่ของบริษัทฯคอยให้การต้อนรับและอำนวยความสะดวกด้านเอกสารและสัมภาระ
07.05 น.	ออกเดินทางสู่ ประเทศมาเลเซีย โดยสายการบิน แอร์เอเชีย เที่ยวบินที่ FD 311
10.15 น.	เดินทางถึง สนามบินกัวลาลัมเปอร์ หลังผ่านพิธีการตรวจคนเข้าเมืองและศุลกากรแล้ว
เที่ยง	บริการอาหารเที่ยง ณ ร้านภัตตาคาร (1)
13.30 น.	จากนั้นนำคณะเดินทางสู่ เมืองใหม่ ปูตราจายา จากนั้นนำท่าน ชม “เมืองใหม่ (PUTRA JAYA)” ซึ่งเป็นเมืองของรัฐบาล และเป็นศูนย์ราชการแห่งใหม่ของประเทศมาเลเซีย นำท่านชมสำนักนายกรัฐมนตรี(ท่านดร. มหาธีร์) ชมมัสยิดสีชมพู ซึ่งเป็นมัสยิดที่มีขนาดใหญ่มาภายในของมัสยิดตกแต่งอย่างงดงามตระการตาผ่านชมกระทรงต่าง ๆ ผ่านบ้านพักของท่านนายกรัฐมนตรีของท่าน ดร.มหาธีร์มุฮัมมัด ซึ่งตั้งอยู่บนยอดเขากลาง

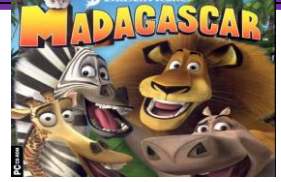


คลิกเว็บเดียว เที่ยวทั่วโลก www.ทัวร์เวิลด์แควี.com

ที่ตั้งบริษัท: 10/114 ซ.กันตัง 20 ถ.จริงจิตร ต.ทับเที่ยง อ.เมือง จ.ตรัง 92000

	ทะเลสาบที่สวยงาม เชิญท่านถ่ายภาพเก็บไว้เป็นที่ระลึก
14.30 น.	 <p>จากนั้นนำท่านเดินทางสู่ เก็นดิงไฮแลนด์ สถานตากอากาศและสถานคาสีโนระดับชาติ บนยอดเขาสูงกว่าระดับน้ำทะเลถึง 6,000 ฟุต นำท่านสู่ เก็นดิงไฮแลนด์ โดยการนั่งกระเช้าลอยฟ้า ที่สถานี SKY WAY นั่งกระเช้าข้ามภูเขาที่ยาวที่สุดในเอเชีย เทคโนโลยีใหม่ล่าสุด ปลอดภัยรวดเร็ว ซึ่งท่านจะได้ชมวิวทิวทัศน์ของมุมสูงที่สวยงาม ผ่านภูเขาและทิวไม้ที่ท่านต้องประทับใจ</p>
พัก	พัก  FIRST WORLD HOTEL หรือเทียบเท่า ระดับ 3 ดาว บนยอดเขาเก็นดิง
ค่า	 รับประทานอาหารค่ำแบบบุฟเฟ่ต์ ณ ภัตตาคาร (2)
	<p>อิสระให้ท่านได้พักผ่อน หรือเลือกบันทึกภาพความประทับใจ หรือสนุกสนานและเพลิดเพลินกับเครื่องเล่นต่าง ๆ มากมาย ทั้งในร่มและกลางแจ้ง <i>(ค่าเครื่องเล่น ไม่รวมในอัตราค่าบริการ)</i> อาทิเช่น ซิมูเลเตอร์ ล่องแก่งชมสัตว์โลกล้านปี ตะลุยอวกาศ แข่งขันรถโกคาร์ท เป็นต้น หรือเชิญหาความสำคัญเสียงไซเรนในสถานคาสีโนระดับชาติ</p>  <p>อิสระเวลา ให้ท่านได้เลือกไป น้บถอยหลังเข้าปีใหม่ หรือชมบรรยากาศเทศกาลปีใหม่</p> <p>ให้ท่านได้น้บถอยหลังเข้าสู่ปีใหม่ 2015 / ไม่มีบริการจากทางทัวร์</p>
วันที่สอง	เก็นดิงไฮแลนด์ - ชมกรุงกัวลาลัมเปอร์ – ยะโฮร์บาฮู (B/L/D)
06.00 น.	 บริการอาหารเช้าแบบบุฟเฟ่ต์ ณ (3) ณ ห้องอาหารของโรงแรม
07.00 น.	ลงจากเก็นดิงจากนั้นเดินทางสู่ตัว กรุงกัวลาลัมเปอร์ เมืองหลวงของประเทศมาเลเซีย นำท่านชมเมืองกัวลาลัมเปอร์ ชม ตึกแฝดที่สูงที่สุดในโลก Petronas, ตึก KL TOWER ที่มีความสูงเป็นอันดับ 4 ในบรรดาหอสูงสื่อสารในโลก ซึ่งใช้เป็นที่ยถ่ายทอดเสียงสำหรับ วิทยุและโทรทัศน์ (ไม่ได้ขึ้นด้านบน) นำท่านเลือกซื้อของฝากสินค้าขึ้นชื่อของมาเลเซีย เลือกซื้อช็อคโกแลต และเยี่ยมชมร้านคิวดี้ฟรี
เที่ยง	 บริการอาหารเที่ยง ณ ภัตตาคาร (4)

<p>บาย</p>	 <p>จากนั้นนำท่านผ่านชมตึกรัฐสภา และบันทึกภาพความประทับใจที่ จัตุรัสเมอร์เดกา สถานที่ฉลองเอกราชหลังจากที่อังกฤษเคยปกครองมาเลเซียมายาวนาน ชมอาคารสวยๆรอบๆเช่น อาคาร Sultan Abdul Samad ซึ่งปัจจุบันได้ใช้เป็นที่ทำการของศาลสูงและยังได้ชื่อว่าเป็นอาคารที่สวยงามที่สุดแห่งหนึ่งของมาเลเซียด้วย ชมอดีตเสาธงที่สูงที่สุดในโลก Union Jack สูงถึง 100 เมตรของอังกฤษซึ่งได้ลดลงและชักธงสหพันธรัฐมาเลเซียขึ้นแทน ในวันฉลองเอกราช 31 สิงหาคม ค.ศ.1957 และชม พระราชวังสุลต่าน อีสตาน่า ในกาธา ถ่ายรูปด้านหน้ากับพระราชวังของสุลต่านมาเลเซีย จากนั้นนำท่านเดินทางสู่ รัฐยะโฮร์บาร์ู เมืองชายแดนของมาเลเซีย ที่มีพื้นที่ติดต่อกับสิงคโปร์</p>
<p>ค่า</p>	<p>📍 รับประทานอาหารค่ำ ณ ร้านอาหาร(5)</p>
<p>พัก</p>	<p>พัก 📍 SALESA JOHOR BARU HOTEL หรือเทียบเท่าระดับ 3 ดาว / ยะโฮร์บาร์ู</p>
<p>วันที่สาม</p>	<p>ชมเมืองยะโฮร์บาร์ู – สิงคโปร์ – ยูนิเวอร์แซล สตูดิโอ – มาริน่า เบย์ แซนด์ – โชว์น้ำพุ (B/-/D)</p>
<p>06.00 น.</p>	<p>📍 บริการอาหารเช้า ณ (6) ณ ห้องอาหารของโรงแรม</p>
<p>07.00 น.</p>	<p>จากนั้นนำท่านเดินทางเข้าสู่ ประเทศสิงคโปร์ สมควรแก่เวลานำท่านสัมผัสความอลังการได้เพลิดเพลินกับ Universal Studio แห่งเกาะ Sentosa กับเครื่องเล่นทั้ง 7 โซน อาทิเช่น</p> <ol style="list-style-type: none"> 1. Zone Lost World ให้ท่านเพลิดเพลินกับการผจญภัยในโลกจูราสสิคพาร์ค และ water world, 2. Zone Far Far Away สัมผัสโลกการ์ตูนวอลท์ ดิสนีย์ เหล่าการ์ตูนดังจากเทพนิยายอันโด่งดังทั่วโลก, 3. Zone Madagascar เปิดมิติใหม่ แห่งโลกการ์ตูน สัมผัสตัวการ์ตูนผ่านบรรยากาศดินแดนมหัศจรรย์เกาะแอฟริกาได้พร้อมกับเหล่าตัวการ์ตูนดัง, 4. Zone Hollywood ชมการแสดงอันตื่นตา ราวกับท่านได้สัมผัส บรรยากาศเหมือนจริง, 5. Zone NewYork ตื่นตาตื่นใจกับสเปเชียลเอฟเฟคที่เหมือนจริงกับ พายุเฮอริเคนที่พัดกระหน่ำ นิวยอร์กซิตี้ 6. Zone Sci-fi city ตื่นตาตื่นใจกับ BATTLESTAR GALACTIC : รถไฟเหาะตีลังการางคู่ที่สูงที่สุดของโลก, 7. Zone Ancient Egypt ริเวนจ้อออฟเดอะมัมมีร่วมตื่นเต้น กับการผจญภัยกองทัพมัมมีท่ามกลางความมืดมิดนอกจากนี้ยังมีบรรดาเหล่าตัวการ์ตูนต่างๆ ของค่ายยูนิเวอร์แซล สตูดิโอส์ให้ท่าน ได้ถ่ายรูปพร้อมกับเหล่าตัวการ์ตูนเป็นที่ระลึก 



บริการชม+นำผลไม้

มือเที่ยง	ให้ท่านรับประทานได้ตามอิสระ (เพื่อความสะดวกในการเที่ยวชม) อยู่ในยูนิเวอร์แซล ทั้งวัน (รวมบัตรค่าเข้าชมแล้ว)
ป้าย	ให้ทุกท่านสนุกต่อกับเครื่องเล่น จนถึงเวลาที่เจ้าหน้าที่นัดเจอกันที่ ณ จุดนัดพบ
ค่า	📍 บริการอาหารค่า ณ ร้านอาหาร (7)
19.00 น.	 <p>จากนั้นนำท่านพบกับเมกกะโปรเจกต์ มาริน่า เบย์ แซนด์ ล่าสุดที่รัฐบาลสิงคโปร์ได้พัฒนาร่วมกับ ลาสเวกัสแซนด์ คอร์เปอร์เรชั่นเพื่อเนรมิตอ่าวมาริน่าให้เป็นแหล่งท่องเที่ยวใหม่..โดยเอาโรงแรม ที่มีห้องพักสุดหรู กว่า 2,560 ห้อง , คาสิโนที่ใหญ่เป็นอันดับ สองของโลก สามารถจุคนได้ราว 15,000 คน มีโต๊ะเกมส์ต่างๆ 500 โต๊ะ ตู้ สล็อต 1,500 ตู้ ห้างสรรพสินค้าที่รวมแบรนด์จากทั่วโลก โรงละคร และศูนย์การประชุมมาไว้ด้วยกันภายใต้อาคารที่มีลักษณะคล้ายกองไฟ 3 กอง และมีเรือขนาดใหญ่วางซ้อนด้านบนอีกชั้นหนึ่ง....หรือ ท่านอยากชมวิวยุโรป อ่าวมาริน่า... ท่านสามารถขึ้นมาชมวิวที่สวนลอยฟ้า ชั้น 57 (SKY PARK) (SKY PARK ...ไม่รวมค่าเข้าชม ท่านละ 25 SGD)</p>
พัก	เข้าพัก 📍 ณ FURAMA CITYCENTRE หรือเทียบเท่า ระดับ 4 ดาว (UPGRADE)
วันที่	ชมเมืองสิงคโปร์ -ช้อปปิ้ง - กรุงเทพฯ (B/L/-)
06.00 น.	📍 บริการอาหารเช้าแบบบุฟเฟต์ ณ (8) ณ ห้องอาหารของโรงแรม
07.00 น.	 <p>จากนั้นนำท่าน ชมเมืองสิงคโปร์ ซึ่งล้อมรอบด้วยทำเนียบรัฐบาล ศาลฎีกาและ ศาลาว่าการเมือง ชมถนนอลิซาเบทวอล์ค ซึ่งเป็นจุดชมวิวยุโรป แม่น้ำสิงคโปร์ ท่านสามารถถ่ายรูปคู่กับ เมอร์ไลออน สัญลักษณ์ของประเทศสิงคโปร์ โดยรูปปั้นครึ่งสิงโต ครึ่งปลาที่หันหน้าออกทางอ่าวมาริน่า มีทัศนียภาพที่สวยงาม โดยมีฉากด้านหลังเป็นโรงละครเอสเพลนนาท ซึ่งโดดเด่นด้วยสถาปัตยกรรมการสร้างคล้ายหอนามทุเรียน</p>
เที่ยง	📍 บริการอาหารเที่ยง (9) ณ ร้านอาหาร
13.00 น.	จากนั้นให้นำท่านอิสระช้อปปิ้งบน ถนนออชาร์ด นำท่านช้อปปิ้งสินค้า ย่านการค้าถนนออชาร์ดอันโด่งดัง อิสระกับการเลือกซื้อสินค้านานาชนิด ไม่ว่าจะเป็นห้าง Center Point ,Orchard Center , Lucky Plaza , CK Tung , OG ฯลฯ โดยเฉพาะสินค้าแบรนด์เนมชื่อดัง



เที่ยวสนุกทัวร์แอนด์แททเวล

Line: 085-41-00335 โทร. 085 384 0228 / 081 415 5955

14.30 น.	จนได้เวลาอันสมควรนำท่านเดินทางสู่สนามบิน
17.10 น.	ออกเดินทางสู่คอนเมือง โดยสายการบิน แอร์เอเชีย เที่ยวบินที่ FD.355
18.35 น.	เดินทางกลับถึงสนามบินคอนเมืองโดยสวัสดิภาพ พร้อมความประทับใจ

เที่ยว สิงคโปร์ มาเลเซีย ให้ลูกใจ ไปกับเรา เที่ยวสนุกทัวร์ 085 384 0228 / 081 415 5955

Note : วิธีการเลือกใช้บริการบริษัททัวร์ไปท่องเที่ยวประเทศมาเลเซียและประเทศสิงคโปร์

- บริษัททัวร์นั้นมีการจดทะเบียนหรือเปล่า (ต้องจดทะเบียนเป็นต่างประเทศ)
- อาหารในรายการทัวร์มีกี่มื้อ ท่านลองคำนวณเองดูว่าหากท่านต้องไปจ่ายเพิ่ม 150 บาท ต่อมื้อท่านจะทานอิ่มหรือเปล่า ? (ทัวร์จะคิด 150 บาท ต่อท่าน)
- ทัวร์ที่พกบนเกินดี หากในรายการทัวร์รวมอาหารค่าบุฟเฟต์ที่โรงแรมบนเกินดีราคาจะแพงกว่าแต่ท่านจะได้ขึ้นเกินดีเร็ว และอาหารมีให้เลือกมากมาย และหลากหลาย ไม่ต้องกลัวว่าอาหารจะไม่พอ (ซื้อหน้าห้องอาหารราคาอาหารค่า 550 บาทต่อท่าน)
- โรงแรมที่พัก ระดับไหน? อยู่ย่านไหน?
- ระหว่างการเดินทางมีแจกอะไรเพิ่มหรือเปล่า เช่น ขนม น้ำหวาน น้ำดื่ม ฯลฯ
- มีไกด์ไทย 1 ท่าน และ สตาฟ 1 ท่าน มี ไกด์มาเลเซีย และคนขับอีก 2 ท่านหรือเปล่า ?
- โปรแกรมการเดินทางส่วนใหญ่ ทุกบริษัทจะเหมือนกัน แหล่งท่องเที่ยวเท่ากัน เส้นทางเดียวกัน
- รายการค่าเข้าชม ให้ท่านคิดให้ละเอียดว่าหากทัวร์ไม่รวมค่าเข้าชมเอาไว้ หากท่านต้องไปจ่ายเพิ่มหน้างานราคาจะเท่าไร และหากรวมไปแล้วจะถูกกว่าหรือเปล่า?
- ราคา (ให้ท่านคิดเป็นประเด็นหลังๆ เนื่องจากการไปเที่ยวหากท่านตั้งงบไว้แล้ว ก็ให้ดูราคาตามงบประมาณ แล้วท่านจะได้รับการที่ไม่มีการตัดรายละเอียดต่างๆออกไป ด้วยเหตุผลด้านราคา)

อัตราค่าบริการ

รายละเอียด/จำนวนผู้เดินทาง	ราคา/ท่าน
ผู้เดินทาง ผู้ใหญ่ 30 ท่าน	22,500.-
ผู้เดินทางเด็ก 3-11 ขวบท่าน (ไม่มีเตียง ให้พกกับผู้ใหญ่)	21,400.-



เที่ยวสนุกทัวร์แอนด์แททเวล

Line: 09-00335 โทร. 085 384 0228 / 081 415 5955

อัตราค่าบริการนี้รวม

- ✓ ค่ารถบัสมาเลเซียปรับอากาศที่ขบวนตลอดการเดินทาง
- ✓ ค่าที่พัก 3 คืน ตามที่ระบุในรายการนำเที่ยว (พักห้องละ 2 ท่าน)
- ✓ ค่าตั๋วเครื่องบิน คอนเมือง-KL/สิงคโปร์-คอนเมือง
- ✓ **ค่าเข้าชมสิงคโปร์ยูนิเวอร์แซล**
- ✓ ค่าอาหารทุกมื้อตามที่ระบุในรายการนำเที่ยว (9 มื้อ) + อาหารว่างตลอดการเดินทาง
- ✓ ค่าธรรมเนียมการเข้าชม สถานที่ต่างๆ ตามที่ระบุในรายการ
- ✓ ค่าประกันภัยในเดินทางวงเงินท่านละ 1,000,000 บาทรักษาพยาบาล 500,000 บาท
- ✓ ค่าเจ้าหน้าที่มัคคุเทศก์คอยอำนวยความสะดวกตลอดการเดินทาง
- ✓ ค่ายาเวชภัณฑ์ สามัญประจำบ้านเบื้องต้น
- ✓ ค่าบริการจัดนำเที่ยวตามที่ระบุในรายการ
- ✓ ฟรี คู่มือการเดินทาง ท่องเที่ยว ณ ประเทศสิงคโปร์ ประเทศมาเลเซีย ท่านละ 1 ชุด

อัตราค่าบริการนี้ไม่รวม

- x ค่าใช้จ่ายส่วนตัวอื่นๆ นอกเหนือจากที่ระบุในรายการนำเที่ยว อาทิ ค่าโทรศัพท์ ค่าซักรีด ค่าอาหารและเครื่องดื่มที่เรียกตัวเอง เป็นต้น
- x ค่าภาษีมูลค่าเพิ่ม 7% และค่าภาษีหัก ณ ที่จ่าย 3 %
- x ค่าหนังสือเดินทาง (ต้องพาสปอร์ตเท่านั้น) และมีอายุไม่น้อยกว่า 6 เดือน

ทั้งนี้ บริษัทฯ ขอให้ท่านแจ้งยืนยันกำหนดการเดินทางพร้อม จำนวนผู้เดินทางที่แน่นอน เพื่อที่ทางบริษัทฯ จะได้ดำเนินการสำรองที่พักและพาหนะในการเดินทางล่วงหน้า ภายใน 15 วัน เป็นอย่างน้อยก่อนเดินทาง จึงเรียนมาเพื่อโปรดพิจารณา และขอขอบพระคุณเป็นอย่างสูงล่วงหน้ามา ณ โอกาสนี้ และหวังเป็นอย่างยิ่งที่จะได้รับใช้ท่านและคณะในอนาคตอันใกล้

หมายเหตุ

- บริษัทฯ ไม่รับผิดชอบค่าเสียหายในเหตุการณ์ที่เกิดจาก ภัยธรรมชาติ ไข้หวัด การจลาจล และอื่นๆ ที่อยู่นอกเหนือการควบคุมของ ทางบริษัทฯ หรือค่าใช้จ่ายเพิ่มเติมที่เกิดขึ้นทางตรง หรือทางอ้อม เช่นการเจ็บป่วย การถูกทำร้ายการสูญหาย ความล่าช้าหรือจากอุบัติเหตุต่างๆ
- มัคคุเทศก์ พนักงาน และตัวแทนบริษัทฯ ไม่มีสิทธิ์ในการให้คำสัญญาใดๆ ทั้งสิ้นแทน บริษัทฯ นอกจากมีเอกสารลงนามโดยผู้มีอำนาจของบริษัทฯ กำกับเท่านั้น
- บริษัทฯ ขอสงวนสิทธิ์ที่จะเปลี่ยนแปลงรายละเอียดบางประการในทัวร์นี้ เมื่อเกิดเหตุจำเป็น สุดวิสัย จนไม่อาจแก้ไขได้ และจะไม่รับผิดชอบใดๆ ในกรณีที่สูญหาย สูญเสียหรือได้รับบาดเจ็บที่นอกเหนือความรับผิดชอบของหัวหน้าทัวร์

คลิกเว็บเดียว เที่ยวทั่วโลก www.ทัวร์เวิลด์แอนด์แททเวล.com

ที่ตั้งบริษัท: 10/114 ซ.กันตัง 20 ถ.จริงจิตร ต.ทับเที่ยง อ.เมือง จ.ตรัง 92000



ทิวทัศน์แอนด์แพคเกจจิ้ง

Line: 011-00335 โทร. 085 384 0228 / 081 415 5955

- บริษัทไม่รับผิดชอบต่อการห้ามออกนอกประเทศ หรือห้ามเข้าประเทศ อันเนื่องมาจากมีสิ่งผิดกฎหมายหรือเอกสารเดินทางไม่ถูกต้อง หรือ การถูกปฏิเสธในกรณีอื่นๆ
- เนื่องจากรายการทัวร์นี้เป็นแบบเหมาจ่ายเบ็ดเสร็จ หากท่านสละสิทธิ์การใช้บริการใดๆ ตามรายการ หรือถูกปฏิเสธการเข้าประเทศไม่ว่ากรณีใดๆ ก็ตาม ทางบริษัทฯ ขอสงวนสิทธิ์ไม่คืนเงินในทุกกรณี
- เมื่อท่านได้ชำระเงินมัดจำหรือทั้งหมดไม่ว่าจะเป็นการชำระผ่านตัวแทนของบริษัทฯ หรือชำระโดยตรงกับทางบริษัทฯ ทางบริษัทฯ จะขอถือว่าท่านรับทราบและยอมรับเงื่อนไขต่างๆ ของบริษัทฯ ที่ได้ระบุไว้โดยทั้งหมด

รายชื่อสินค้าทัวร์

คลิกเว็บเดียว เที่ยวทั่วโลก www.ทิวทัศน์แอนด์แพคเกจจิ้ง.com

ที่ตั้งบริษัท: 10/114 ซ.กันตัง 20 ถ.จริงจิตร ต.ทับเที่ยง อ.เมือง จ.ตรัง 92000